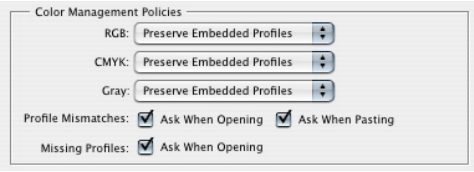


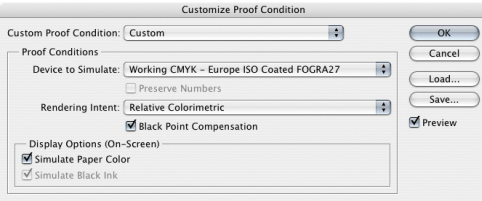
หน้า 121

รูป 11.5 ผิด รูปที่ถูกคือ



หน้า 141

รูป 11.34 ผิด รูปที่ถูกคือ



หน้า 160

คำว่า Appearance of Black ที่ต่อจากคำว่า “...ใช้คำสั่ง Proof Color...” ตรงด้านล่างของคอลัมน์ซ้ายนั้น ที่จริงเป็นชื่อของหัวข้อถัดไป (Appearance of Black)

หน้า 177

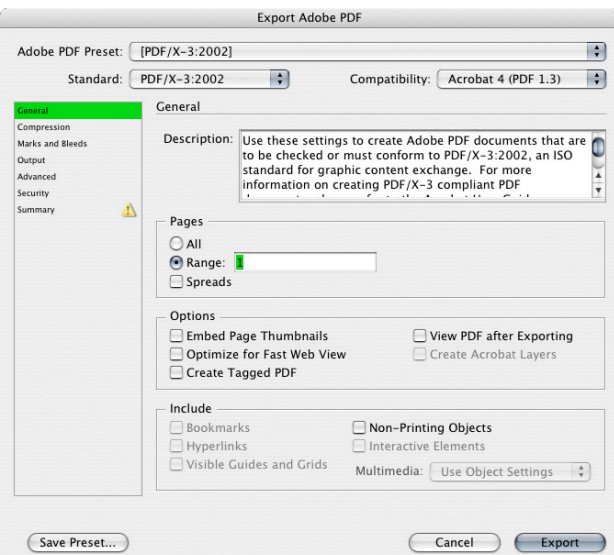
ประโยคด้านล่างของคอลัมน์ซ้ายที่ว่า “...จัดการแปลงโปรไฟล์ที่เป็น Output Intent ซึ่งในที่นี้ก็คือ Europe ISO Coated...” ให้เปลี่ยนคำว่า แปลง เป็นคำว่า Assign

หน้า 196

ประโยคด้านล่างของคอลัมน์ซ้ายที่ว่า “...เพราะความจริงแล้ว เราสามารถแก้ไขการใช้โปรไฟล์...” ตกคำว่า ควร ไป ประโยคที่ถูกต้องคือ “...เพราะความจริงแล้ว เราควรสามารถแก้ไขการใช้โปรไฟล์...”

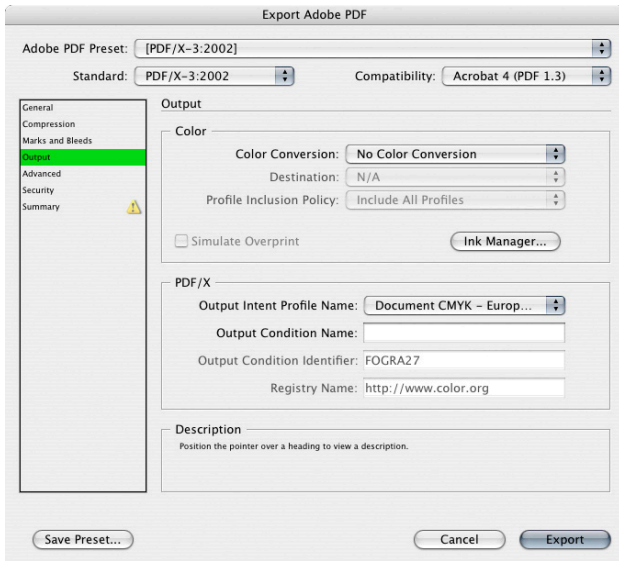
หน้า 200

รูป 13.17 ผิด รูปที่ถูกคือ



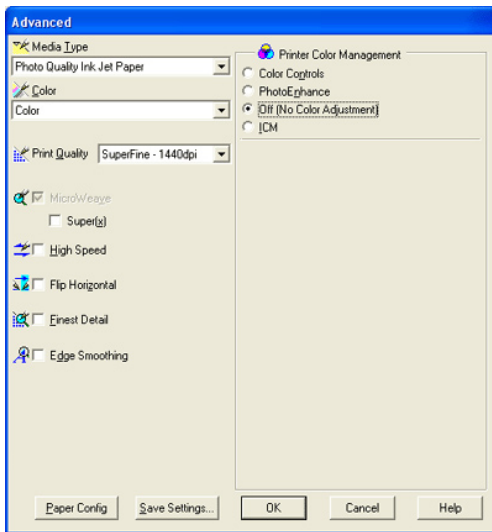
หน้า 205

รูป 13.21 ผิด รูปที่ถูกคือ



หน้า 228

รูป 14.18 ผิด รูปที่ถูกคือ



หน้า 245

รูป 16.3 อาจผิด เพราะพื้นผิวของวัตถุทั้งสองในรูป 16.3 ควรมองดูแตกต่างกัน